











3วัน 2คืน

เบตง

ชมทะเลหมอกบนสกายวอล์ค ใต้สุดสยาม
เดินทาง **ม.ค. - เม.ย. 65**

ทัวร์เที่ยวไทย
จ่ายเพียง **4,799.40**

ราคาเต็ม 7,999 บาท-/ท่าน ใช้สิทธิ์โครงการทัวร์เที่ยวไทยโดยรัฐช่วยสนับสนุน 3,199.60 บาท



****ฟรีโหลดกระเป๋า
ไป-กลับ 10 กก.
1ชิ้นต่อท่าน**

**** จอง&ชำระเงิน ภายใน 28 ก.พ.65 เท่านั้น**

HIGHLIGHT !!

ขึ้นสกายวอล์คชมทะเลหมอกอัยเยอร์เวง ชมวิวทะเลหมอกแบบ 360 องศา
บ้านขุนพิทักษ์รายา บ้านโบราณร้อยปี สักการะเจ้าแม่ลิ้มกอเหนี่ยว
จุดไฮไลท์สุดฮิต สตรีทอาร์ตเบตง ตูโปรชนีย์โบราณ อุโมงค์เบตงมงคลฤทธิ์
บ้ายใต้สุดสยาม อุโมงค์ปิยะมิตร ต้นไม้พันปี สวนหมื่นบุปผา แซ่ก้าบ่อน้ำพุร้อนเบตง
พาชิมเวลาทวยเบตง(จุนคำ ก.ม.4) เมนูชื่อดัง ไก่เบตง, เคาหยก
ผักน้ำผัดน้ำมันหอย และจิ้มจุ่มปลาไหลสายน้ำไหล

ไก่เบตง



เคาหยก



****จอง&ชำระเงิน ภายใน 28 ก.พ.65 ฟรี โหลดกระเป๋า ไป-กลับ 10 กก. 1 ชิ้น ต่อท่าน**



- **ขึ้น** **สกายวอล์คชมทะเลหมอกอัยเยอร์เวง ชมวิวทะเลหมอกแบบ 360 องศา**
- ชม วัดคูหาภิมุข หรือ วัดหน้าถ้ำ หนึ่งในสามปูชนียสถานที่สำคัญของภาคใต้
- ชมบ้านขุนพิทักษ์รายา บ้านโบราณร้อยปี สักการะเจ้าแม่ลิ้มกอเหนี่ยว แห่งเมืองปัตตานี
- ชมจุดไฮไลท์สุดฮิต สตรีทอาร์ตเบตง, ตู้ไปรษณีย์โบราณ, อุโมงค์เบตงมงคลฤทธิ์ และป้ายใต้สุดสยาม
- ชมอุโมงค์ปิยะมิตร ถ่ายรูปสุดเก๋กับต้นไม้พันปี, ชมความงามสวนหมื่นบุปผา, แช่เท้าบ่อน้ำพุร้อนเบตง
- **พาชิมแจก๊วยเบตง(วันดำ ก.ม.4) ดั้นดำหรับอ้อยระดับตำนาน**
- **ลิ้มรส เมนูชื่อดัง ไก่เบตง, เคาหยก, จิ้มจุ่มปลานิลสายน้ำไหล และ ผักน้ำผัดน้ำมันหอย**

วันแรก กรุงเทพฯ สนามบินดอนเมือง-หาดใหญ่-ยะลา-วัดคูหาภิมุข-จุดชมวิวสะพานข้ามเขื่อนบางลาง-เบตง-จุดเชคอินป้ายโอเคเบตง-สตรีทอาร์ต-วงเวียนหอนาฬิกาเบตง-ตู้ไปรษณีย์โบราณ-อุโมงค์เบตงมงคลฤทธิ์

04.00 น. คณะพร้อมกันที่ **สนามบินดอนเมือง** บริเวณอาคาร 2 ผู้โดยสารออกภายในประเทศ เจ้าหน้าที่ของบริษัทฯคอยให้การต้อนรับและอำนวยความสะดวกในการเช็คอินรับบัตรโดยสาร เคาน์เตอร์เช็คอินจะปิดบริการก่อนเวลาเครื่องออกอย่างน้อย 60 นาที และผู้โดยสารพร้อม ณ ประตูขึ้นเครื่องก่อนเวลาเครื่องออก 20 นาที เนื่องจากตัวเครื่องบินของคณะเป็นตู้ชั้นประหยัดพิเศษ ที่นั่งอาจจะไม่ได้นั่งติดกันและไม่สามารถเลือกช่วงที่นั่งบนเครื่องบินได้ในคณะซึ่งเป็นไปตามเงื่อนไขสายการบิน ****หมายเหตุ**** ผู้เดินทางจะต้องเตรียมหลักฐานการจองผ่านโครงการทัวร์เที่ยวไทยเพื่อให้เจ้าหน้าที่ตรวจสอบและสแกนยืนยันสิทธิ์ ขอสงวนสิทธิ์ยกเลิกการเดินทางหากผู้เดินทางไม่ได้สแกนยืนยันสิทธิ์กับเจ้าหน้าที่*

06.30 น. ออกเดินทางบินลัดฟ้าสู่ **หาดใหญ่** โดย **สายการบินไทยไลออนแอร์ (Thai LionAir)** ใช้เวลาเดินทางประมาณ 1 ชั่วโมง 30 นาที ไม่มีบริการอาหารและเครื่องดื่มบนเครื่อง ***ขอสงวนสิทธิ์เปลี่ยนสายการบินเป็นสายการบินไทยแอร์เอเชีย หรือสายการบินนกแอร์ ในกรณีที่มีการยกเลิกเที่ยวบิน, การเปลี่ยนแปลงเวลาเดินทางของเที่ยวบิน หรือจำนวนที่นั่งไม่เพียงพอ ที่ส่งผลกระทบต่อรายการท่องเที่ยว***

*สายการบินนกแอร์ เวลาคาดหมาย 04.00น. เที่ยวบินที่ DD70 ออกเดินทางจากดอนเมือง เวลา 06.00น. เดินทางถึงหาดใหญ่ 07.25 น.

*สายการบินแอร์เอเชีย เวลาคาดหมาย 04.00น. เที่ยวบินที่ FD3102 ออกเดินทางจากดอนเมือง เวลา 06.30น. เดินทางถึงหาดใหญ่ 08.05 น.

*สายการบินแอร์เอเชีย เวลาคาดหมาย 04.00น. เที่ยวบินที่ FD3116 ออกเดินทางจากดอนเมือง เวลา 07.20น. เดินทางถึงหาดใหญ่ 08.45 น.

08.00 น.

เดินทางถึง **สนามบินหาดใหญ่** ให้ท่านรับสัมภาระให้เรียบร้อย ไกด์นำเที่ยวรอท่านอยู่ด้านนอกที่จุดนัดพบ จากนั้นนำท่านออกเดินทางสู่จังหวัดยะลา โดยรถตู้ปรับอากาศ ***หากต้องการเลือกที่นั่งบนรถมีค่าบริการเพิ่มเติม*** (ระยะทาง 140 ก.ม. ใช้เวลาเดินทาง 2 ชั่วโมง โดยประมาณ) จากนั้นนำท่านชม **วัดคูหาภิมุข** หรือ วัดหน้าถ้ำ หนึ่งในสามปูชนียสถานที่สำคัญของ



ภาคใต้ที่บ่งบอกถึงความรุ่งเรืองของพุทธศาสนาในสมัยอาณาจักรศรีวิชัย ในถ้ำคูหาภิมุขมีพระพุทธรูปปางไสยาสน์ขนาดใหญ่ปูนด้วยดินเหนียวโดยใช้ไม้ไผ่เป็นโครง ประดิษฐานภายในถ้ำคูหาภิมุข บริเวณวัดแห่งนี้เคยเป็นแหล่งชุมชนโบราณมาตั้งแต่สมัยก่อนประวัติศาสตร์ ได้มีการพบเทวรูปสำริด กำแพงเมือง พระพิมพ์ดินดิบแบบทวารวดีศรีวิชัย ภาพเขียนสีพระพุทธรูปฉาย ภาพเขียนสีราชรถมีสัตว์เทียม และภาพเขียนก่อนประวัติศาสตร์บริเวณถ้ำคูหาภิมุข เป็นภาพพระพุทธรูปฉาย และภาพราชรถแกะสลักไว้บนหน้าผาภายในบริเวณถ้ำคูหาภิมุขอีกด้วย

กลางวัน

บริการอาหารกลางวัน

บ่าย

สมควรแก่เวลานำท่านเดินทางต่อไปยัง **อำเภอเบตง** ระหว่างทางนำท่านจอดแวะถ่ายรูปบริเวณ **สะพานข้ามเขื่อนบางลาง** บริเวณบ้านคอกช้าง อ.ธารโต สะพานแห่งนี้สร้างขึ้นมาเพื่อล่นระยะทางในการเดินทาง จากเดิมที่จะต้องไปตามไหล่เขา ซึ่งเป็นส่วนหนึ่งของทางหลวงหมายเลข 410 ยะลา-เบตง เป็นจุดที่นักท่องเที่ยวนิยมแวะถ่ายรูปและยืดเส้นยืดสายก่อนจะ

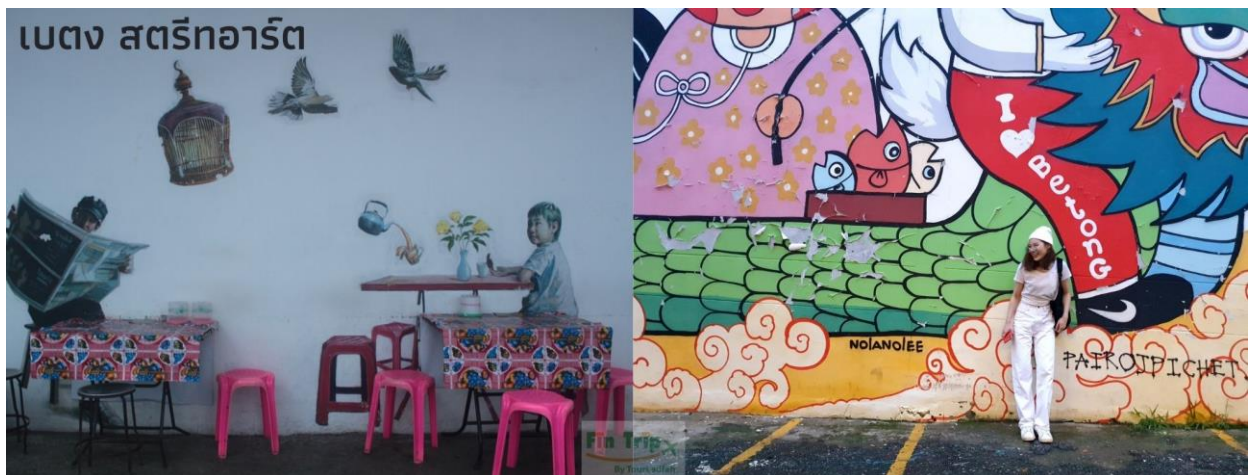




เดินทางต่อ อำเภอเบตง ตั้งอยู่ที่ใต้สุดฝั่งตะวันตกของประเทศไทย มีเขตแดนติดกับประเทศมาเลเซีย โอบล้อมด้วยแนวเทือกเขาสันกาลาคีรี ภูมิประเทศของอำเภอเบตง ด้วยภูมิประเทศแบบนี้จึงทำให้เบตงมีอากาศที่ดี อากาศเย็น และมีหมอกปกคลุมตลอดทั้งปี ดังคำขวัญประจำอำเภอที่ว่า **“เมืองในหมอก ดอกไม้งาม ใต้สุดสยาม เมืองงามชายแดน”** คำว่า เบตงมาจากภาษามลายู "Buluh Betong" หมายถึง "ไม้ไผ่ขนาดใหญ่" หรือที่คนในพื้นที่จะเรียกไผ่ชนิดนี้ว่า ไผ่ตง ดังนั้นต้นไผ่ตงจึงกลายเป็นสัญลักษณ์หนึ่งของอำเภอเบตง จากนั้นนำท่านแวะจุดเช็คอินสุดฮิต ให้ท่านอิสระถ่ายรูป **ป้ายโอเคเบตง**

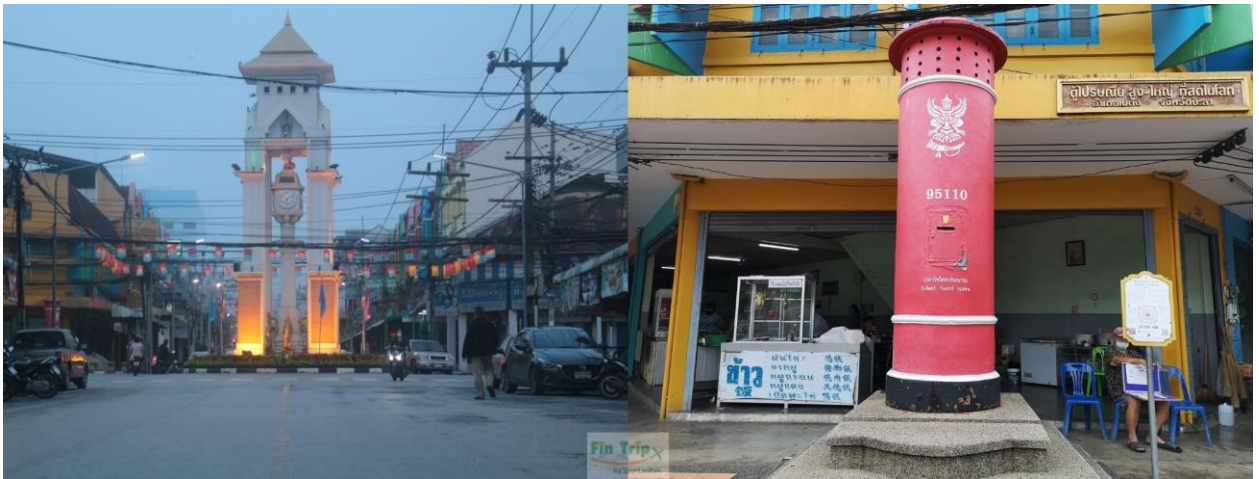


จากนั้นนำคณะเดินชมจุดเด่นที่ได้รับความนิยมของตัวเมืองเบตงได้แก่ **สตรีทอาร์ท หรือ ถนนศิลปะ** งานศิลปะที่สะท้อนเรื่องราวและวิถีชีวิตของความเป็นเบตงได้อย่างดี จุดเริ่มต้นของการสร้างสรรค์ผลงานที่งดงามดังกล่าว เกิดจากทาง อ.เบตง จ.ยะลา ได้มีการจัดงาน 111 ปี เล่าขานตำนานเมืองเบตง ซึ่งมีจุดประสงค์เพื่อสร้างจุดหมายที่แสดงออกถึงวิถีชีวิตของชาวเบตงและ สร้างจุดดึงดูดนักท่องเที่ยวทั้งชาวไทยและชาวต่างชาติ





จากนั้นนำท่านถ่ายรูปกับ **วงเวียนหอนาฬิกาเบตง** และ **ตู้ไปรษณีย์โบราณ** ในส่วนของตัวหอนาฬิกาสร้างขึ้นด้วยหินอ่อน ชาวที่มีอยู่มากในจังหวัดยะลา หอนาฬิกาเป็นสัญลักษณ์ของเมืองหรือจะเรียกว่าเป็นสะดือของเมืองเบตงก็ว่าได้ ในเทศกาลต่าง ๆ ที่จัดขึ้น มักจะใช้บริเวณหอนาฬิกาเป็นจุดนัดหมายในการดำเนินกิจกรรมต่าง ๆ และใกล้ๆ กันนั้นที่อยู่คู่อเมืองเบตงมาช้านาน คือ **ตู้ไปรษณีย์โบราณ** สร้างขึ้นในปี พ.ศ. 2482 สูง 2.9 เมตร โดยผู้ที่ดำริแนวคิดคือ นายสงวน จีระจินดา อดีต นายไปรษณีย์โทรเลขเบตง ที่ได้รับเลือกเป็นนายกเทศมนตรีเทศบาลเบตง คนแรก ในปัจจุบันนี้ตู้ไปรษณีย์แห่งนี้ยังเปิดใช้



งานได้ และนักท่องเที่ยวมักจะซื้อโปสการ์ด เขียนและส่งจดหมายถึงญาติคนรัก หรือส่งถึงตัวเอง เก็บไว้เป็นความทรงจำ

จากนั้นนำท่านชม **อุโมงค์เบตงมงคลฤทธิ์** อุโมงค์ขนาดใหญ่ที่เจาะผ่านภูเขาเพื่อเชื่อมต่อส่วนขยายของเมืองไปอีกฟากของตัวเมือง อุโมงค์แห่งนี้ยังเป็นผู้คนสามารถใช้สัญจรไปมาด้วยรถยนต์แห่งแรกของประเทศไทย ภายในอุโมงค์ตกแต่งประดับประดาด้วยไฟหลากสี เปิดใช้อย่างเป็นทางการ เมื่อวันที่ 1 มกราคม 2544





คำ บริการอาหารค่ำ

ที่พัก Betong Merlin Hotel ระดับ 3 ดาว หรือเทียบเท่า

วันที่สอง วัดพุทธธาวิลาส-วัดกวนอิม-ป่ายใต้สุดสยาม-สนามบินเบตง-ร้านของฝากเมืองเบตง-ร้านวันดำ ต้นตำรับ (แจก๊วย ก.ม. 4)-สวนหมื่นบุปผา-อุโมงค์ปิยะมิตร-บ่อน้ำพุร้อน-ศาลาประชาคมเบตง

เช้า คณะพบกัน ณ บริเวณล็อบบี้โรงแรม จากนั้นไป **รับประทานอาหารเช้า แบบ ตีมซ่า** ร้านใกล้เคียงโรงแรม ตีมซ่าชื่อดังของเบตง ทานคู่กับน้ำชากาแฟยามเช้า



เที่ยวสนุกทัวร์แอนด์แทรเวล



@teawsanooktour



เที่ยวสนุกทัวร์แอนด์แทรเวล



085-3840228

จากนั้นเดินทางไปยัง **วัดพุทธาธิวาส** วัดคู่เมืองเบตง เดิมชื่อวัดเบตง ก่อตั้งเมื่อ เมื่อวันที่ 1 กันยายน พ.ศ.2460 สังกัดคณะสงฆ์มหานิกาย พื้นที่ตั้งวัดเป็นเนินเขาสูงเอียงลาดลงไปทางทิศเหนือ จัดแบ่งพื้นที่วัดออกเป็นชั้นทั้งหมด 5 ชั้น ตั้งเด่นสง่าอยู่บนเนินเขามีพระธาตุเจดีย์พระพุทธรูปธรรมประกาศตั้งโดดเด่นมองเห็นศิลปกรรมแบบศรีวิชัยประยุกต์โดยในองค์มหาธาตุเจดีย์บรรจุพระบรมสารีริกธาตุกราบสักการะสิ่งศักดิ์สิทธิ์เพื่อความเป็นสิริมงคลจากนั้นนำท่านสู่ **วัดโพธิสัตว์โตเจ้าแม่กวนอิมเบตง** หรือวัดกวนอิมตั้งอยู่บริเวณเนินเขาของสวนสุตสยาม วัดแห่งนี้เป็นที่ตั้งของศาลเจ้าซึ่งเป็นที่ประดิษฐานขององค์เทพสำคัญๆหลายองค์ อาทิ เจ้าแม่กวนอิม ท่านเป๊ะกง ท่านกวงกง เจ้าแม่จิวหวังเหย่ ยี่หวังต้าตี้ หวาไถ้วเซียนซือ ชงจ้อ เป็นต้น



มีนักท่องเที่ยวทั้งชาวไทยและมาเลเซียเลื่อมใสศรัทธาเดินทางมาสักการะขอพรเป็นจำนวนมาก ส่วนมากจะขอพรด้านการมีบุตรและโชคลาภ

จากนั้นนำท่านออกเดินทางไปยังบริเวณพรมแดน ไทย - มาเลเซีย จุดผ่านแดนถาวรที่เชื่อมระหว่างสองประเทศ ถ่ายรูปกับ



เที่ยวสนุกทัวร์แอนด์แทรเวล



@teawsanooktour



เที่ยวสนุกทัวร์แอนด์แทรเวล



085-3840228

ป่าไผ่ใต้สุดสยาม ถือเป็นจุดเช็คอินไฮไลท์อีกหนึ่งจุดที่ท่านได้มาเยือนถึงแนวเขตแดนใต้สุดของประเทศไทย

จากนั้นนำท่านแวะชมและถ่ายรูปด้านนอกอาคาร **สนามบินเบตง** ชมสถาปัตยกรรมที่ตกแต่งด้วยไม้ไผ่ สะท้อนเอกลักษณ์ท้องถิ่น ท้องถิ่น ซึ่งคำว่า "เบตง" หรือ "บือตง" เป็นภาษาถิ่นมลายู แปลว่า "ไม้ไผ่" กลายเป็นแลนด์มาร์คแห่งใหม่ของอำเภอเบตง



จากนั้นนำท่านเดินทางไปยัง **ร้านของฝากของที่ระลึกเบตง** ให้ท่านได้เลือกซื้อของฝากจากท้องถิ่น เช่น ผลิตภัณฑ์กลุ่มแม่บ้าน สินค้า OTOP , ริงนก, ยาจีน, หมี่เหลืองเบตง, ซิวเบตง, ส้มโชกุน, เลื่อยัดสกรีน OK BETONG เป็นต้น จากนั้นนำท่านสู่ **ร้านวันดำ กม.4** ต้นตำหรับอร่อยระดับตำนาน พิเศษ...เสิร์ฟแจกถ้วยท่านละ 1 ถ้วย แจกถ้วยใช้วิธีทำแบบดั้งเดิมต้มเคี่ยวหญ้าแจก้วยด้วยเตาฟืน ซึ่งจะทำให้มีกลิ่นหอมและมากไปด้วยสรรพคุณทางยา ให้ท่านได้ลิ้มรสความเป็นของฝาก



กลางวัน

บริการอาหารกลางวัน พิเศษ...เมนูจิ้มจุ่มปลานิลสายน้ำไหลชื่อดังของเบตง

บ่าย

นำท่านชม **สวนหมื่นบุปผา** หรือ สวนดอกไม้เมืองหนาว ตั้งอยู่ที่หมู่บ้านปิยะมิตร 2 สวนดอกไม้นี้อยู่ท่ามกลางภูเขา สูงจากระดับทะเลปานกลางราว 800 เมตร มีอากาศเย็นสบายตลอดปี เหมาะสมกับการปลูกไม้ดอกเมืองหนาวนานาชนิด สวนนี้



เกิดขึ้นจากโครงการตามพระราชดำริสมเด็จพระเทพรัตนราชสุดาฯ ได้พระราชทานนามสวนแห่งนี้ว่า ว่านฮ้วยวน หรือ แปลเป็นไทยว่า สวนหมื่นบุปผา โดยมีการพัฒนาให้เป็นแหล่งท่องเที่ยวและสร้างอาชีพให้กับกลุ่มผู้พัฒนาชาติไทยในอดีต ในชุมชนและหมู่บ้านบริเวณนี้ อดีตล้วนแล้วแต่เป็นสมาชิก พคม. ที่ประกาศตัววางอาวุธ ในปี 2532 เป็นผู้พัฒนาชาติไทย และเลือกที่จะพักอาศัยอยู่ในประเทศไทยต่อไป



เที่ยวสนุกทัวร์แอนด์แทรเวล



@teawsanooktour



เที่ยวสนุกทัวร์แอนด์แทรเวล



085-3840228

จากนั้นนำท่านชม **อุโมงค์ปิยะมิตร** ตั้งอยู่บ้านปิยะมิตร 1 ตำบลตะเภาแม่ระาะ สถานที่ทางประวัติศาสตร์ ที่ในอดีตเป็นฐานเคลื่อนไหวทางการทหารของพรรคคอมมิวนิสต์มลายา (พคม.) ว่ากันว่าฐานที่มั่นแห่งนี้เป็นฐานที่มั่นในแนวหลังของสงครามระหว่าง พคม กับ รัฐบาลมาเลเซีย ที่แข็งแกร่งที่สุด เคยถูกทิ้งระเบิดถึง 2 ครั้ง เป็นอุโมงค์ที่ขุดลึกลงไปใต้ดิน จุดที่ลึก



ที่สุดมีความลึกถึง 6 เมตร ใช้กำลังคน 60 - 80 คน อุโมงค์มีความกว้าง 50 - 60 ฟุต ยาวประมาณ 1 กิโลเมตร และมีทางเข้าออกถึง 9 ทาง เชื่อมต่อกันหมด กระจายอยู่รอบ ๆ ภูเขา ภายในอุโมงค์นั้น สามารถจุคนได้มากถึง 400 คน ภายในอุโมงค์มีโรงพยาบาลสนาม ห้องส่งสัญญาณวิทยุระยะไกล ห้องปฏิบัติงานวางแผน ในส่วนของพื้นผิวด้านบนของอุโมงค์มีต้นไม้ใหญ่ปกคลุมหนาทึบ ยกต่อการที่ฝ่ายตรงข้ามจะตรวจหาเจอ สมควรแก่เวลา นำท่านเดินทางกลับ แวะพักผ่อนที่ **บ่อน้ำพุร้อนเบตง** บ่อน้ำพุร้อนเป็นบ่อน้ำแร่ร้อนตามธรรมชาติขนาดใหญ่ประกอบด้วยแร่ธาตุต่าง ๆ มากมาย โดยอุณหภูมิของบริเวณจุดตาน้ำนั้นอยู่ที่ 60 - 80 องศาเซลเซียส และนักท่องเที่ยวมักจะทำกิจกรรมครอบครัว คือ นำไข่ไก่



ไข่นกกระทา มาลวก โดยใช้เวลาเพียง 7 นาทีเท่านั้น ไข่ก็สุกพร้อมรับประทาน บริเวณโดยรอบมีการสร้างสระน้ำขนาดใหญ่ สำหรับกักน้ำจากน้ำพุร้อนเพื่อให้ประชาชนและนักท่องเที่ยวได้ใช้อาบหรือแช่เท้าเพื่อผ่อนคลายความเมื่อยล้าได้เป็นอย่างดี แต่ละโซนของพื้นที่ออกแบบได้อย่างมาตรฐาน ถูกสุขลักษณะและสะอาดราบบ่าบัด นำท่านเดินทางกลับเข้าสู่ตัวเมืองเบตง จากนั้นนำท่านแวะชมและถ่ายรูปด้านนอก **ศาลาประชาคม** ชมหอนาฬิกาโบราณและตู้ไปรษณีย์ยักษ์ที่ได้จำลองแบบมาจากของเดิมที่อยู่ในตัวเมืองเบตง

คำ

บริการอาหารค่ำ **เมนูพิเศษ ไก่เบตง, เคาหยก และ ผักน้ำผัดน้ำมันหอย**



ที่พัก

Betong Merlin Hotel ระดับ 3 ดาว หรือเทียบเท่า

วันที่สาม

ขึ้นสกายวอล์คชมทะเลหมอกอัยเยอร์เวง-สะพานแขวนแดปูซู-วัดช้างให้-ปัตตานี-ศาลเจ้าแม่ลิ้มกอเหนี่ยว-บ้านขุนพิทักษ์รายา-หาดใหญ่-ตลาดกิมหยง-สนามบินหาดใหญ่-ดอนเมือง, กรุงเทพฯ

04.00 น.

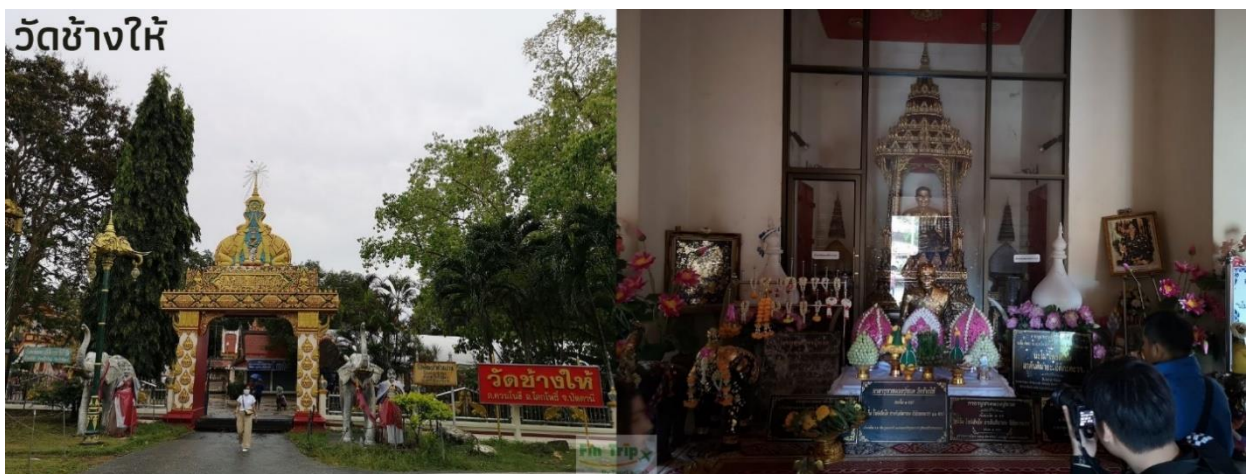
นำท่านออกเดินทางไปชม **ทะเลหมอกอัยเยอร์เวง** ตั้งอยู่ใน ตำบลอัยเยอร์เวง ห่างจากตัวเมืองเบตง 30 กิโลเมตร มีความสูงจากระดับน้ำทะเล 2,038 ฟุต จุดชมวิวทะเลหมอกอัยเยอร์เวง ขึ้นชื่อในเรื่องของการชมพระอาทิตย์ขึ้น ควบคู่ไปกับการชมทะเลหมอกอันสวยงาม จุดเด่น คือ ไม่ว่าคุณจะมาฤดูไหน หรือช่วงเวลาไหน ท่านก็มีโอกาสที่จะได้เห็นวิวทิวทัศน์เบื้องหน้าที่เป็นทะเลหมอกตลอดทั้งปี ทะเลหมอกที่ก่อตัวจากผืนป่า ฮาลา-บาลา ทะเลสาบเขื่อนบางลาง รวมถึงสามารถมองไปไกลได้ถึงประเทศมาเลเซียเลยทีเดียว นำท่าน**ขึ้นจุดชมวิว Skywalk** ชมวิวทิวทัศน์แบบรอบทิศทางแบบ 360 องศา (**การท่องเที่ยวชมทะเลหมอก อาจมีการสลับปรับเปลี่ยนได้ ขึ้นอยู่กับสภาพอากาศเป็นสำคัญ**)



เช้า

บริการอาหารเช้า

สมควรแก่เวลานำคณะเดินทางต่อไปยัง **สะพานแขวนแตปซู** แวะถ่ายรูปกับสะพานไม้ สะพานแขวนแห่งนี้ใช้งานมาหลายสิบปี วัดประสงฆ์หลักที่สร้างขึ้นนั้น ในอดีตชาวบ้านใช้ขนถ่ายสินค้าทางการเกษตร เช่น ผลไม้ ยางพารา และใช้สัญจรของชาวสวนในพื้นที่ ตัวสะพานมีความกว้าง 1.8 เมตร ยาว 100 เมตร จากนั้นนำท่านเดินทางสู่จังหวัดปัตตานี นำท่านชม **วัดช้างให้** หรือ วัดราษฎร์บูรณะ ตั้งอยู่ที่ตำบลควนโนรี อำเภอโคกโพธิ์ สังเกตคณะสงฆ์ มหานิกาย เป็นวัดเก่าแก่สร้างมาแล้วกว่า 300 ปี ตามตำนานกล่าวว่า พระยาแก้มดำเจ้าเมืองไทรบุรี ต้องการหาชัยภูมิสำหรับสร้างเมืองใหม่ให้กับน้องสาว จึงได้เสียดิถีฐาน ปล่อยช้างให้ออกเดินทางไปในป่า โดยมีเจ้าเมืองและไพร่พลเดินติดตามไป จนมาถึงวันหนึ่ง ช้างได้หยุดอยู่ที่แห่งหนึ่ง แล้วร้องขึ้นสามครั้ง พระยาแก้มดำจึงได้ถือเป็นนิมิตที่ดี จะใช้บริเวณนั้นสร้างเมือง แต่น้องสาวไม่ชอบ พระยาแก้มดำจึงให้สร้างวัด ณ บริเวณดังกล่าวแทน แล้วให้ชื่อว่า วัดช้างให้ แล้วนิมนต์พระภิกษุรูปหนึ่ง ที่ชาวบ้านเรียกว่า สมเด็จพะโคะ หรือ หลวงพ่อทวดเหยียบน้ำทะเลจืด ซึ่งเป็นเจ้าอาวาสองค์แรกของวัดและอริราชศัตรูของท่านก็ถูกบรจุไว้ที่วัดแห่งนี้ อิศระให้ท่านไหว้พระขอพร หรือเช่าบูชาวัตถุมงคลหลวงปู่ทวดตามอัธยาศัย





กลางวัน

บริการอาหารกลางวัน

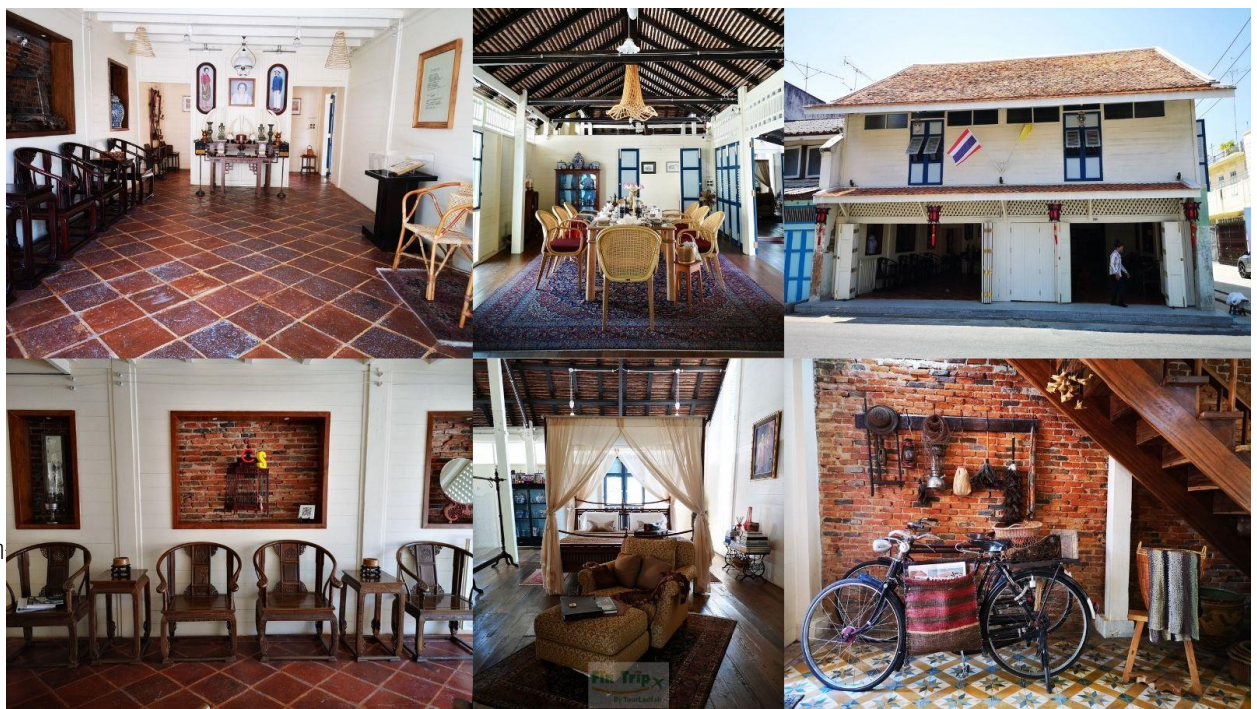
บ่าย

จากนั้นนำท่านชม **ศาลเจ้าแม่ลิ้มกอเหนี่ยว** เชื่อกันว่าผู้มาขอพรให้โชคลาภจะได้ผล หรือแม้แต่การค้าขายที่ซบเซาหรือขาดทุนก็กลับรุ่งเรืองขึ้นจนทำให้เกิดความนับถือศรัทธาอย่างมาก ชาวปัตตานีจึงได้นำต้นไม้อัลมูทหรือลิ้มกอเหนี่ยวผู้คอยตามมาแกะสลักเป็นรูปบูชาและสร้างศาลเจ้าขึ้นสักการะ สำหรับองค์เจ้าแม่ลิ้มกอเหนี่ยว ท่านเป็นเทพเจ้าแห่งความเมตตาโชคลาภค้าขาย ซึ่งเป็นที่นิยมมาราบไหว้ของพรเพื่อเป็นสิริมงคลกับชีวิต

ศาลเจ้าแม่ลิ้มกอเหนี่ยว



จากนั้นนำท่านชม **บ้านขุนพิทักษ์รายา** สร้างขึ้นมาประมาณปี พ.ศ. 2460 อายุกว่า 100 ปี บ้านขุนพิทักษ์รายาเป็นเรือนแถว 2 ชั้น 2 คูหา 2 ช่วงเสา รูปแบบของตึกแถวมีการประยุกต์ระหว่างสถาปัตยกรรมในท้องถิ่นและสถาปัตยกรรมจีน ซึ่งมี





ความสำคัญทางประวัติศาสตร์การตั้งถิ่นฐานของชาวไทยเชื้อสายจีนในพื้นที่จังหวัดปัตตานีและเป็นภาพสะท้อนความเจริญรุ่งเรืองของย่านนี้ อีกทั้งยังมีการบันทึกกล่าวถึงตำแหน่งของบ้านขุนพิทักษ์รายาในสมัยรัชกาลที่ 5 เสด็จประพาสปัตตานี และมีภาพบ้านขุนพิทักษ์รายาปรากฏอยู่ในภาพถ่ายในช่วงปี พ.ศ.2484 ที่มีเหตุการณ์ยกพลขึ้นบกของกองทัพญี่ปุ่น จากนั้นนำท่านเดินทางต่อไปยังอำเภอหาดใหญ่ จากนั้นนำท่าน อีสระช้อปปิ้งที่ **ตลาดกิมหยง** ให้ท่านได้เลือกซื้อของฝาก อาทิ เช่น อาหารแห้ง กาแฟ ขนมขบเคี้ยว ถั่วต่างๆ เครื่องสำอาง และเครื่องใช้ไฟฟ้า ซึ่งเป็นที่รู้จักกันว่าส่วนใหญ่เป็นสินค้าปลอดภาษีจากประเทศเพื่อนบ้านวางขายอยู่ทั่วไป ในราคาย่อมเยา **อีสระอาหารค่ำ** ให้ท่านได้เลือกช้อปปิ้งตามอัธยาศัย จากนั้นนำท่านเดินทางสู่สนามบินหาดใหญ่

21.00 น. ออกเดินทางบินลัดฟ้ากลับสู่ **สนามบินดอนเมือง** โดย สายการบินไทยไลอ้อนแอร์ (Thai LionAir) เที่ยวบินที่ **SL721** ใช้เวลาเดินทางประมาณ 1 ชั่วโมง 25 นาที ไม่มีบริการอาหารและเครื่องดื่มบนเครื่อง ไม่รวมค่าบริการโหลดกระเป๋าสัมภาระ *ขอสงวนสิทธิ์เปลี่ยนแปลงสายการบินเป็นสายการบินไทยแอร์เอเชีย หรือสายการบินนกแอร์ ในกรณีที่มีการยกเลิกเที่ยวบิน, การเปลี่ยนแปลงเวลาเดินทางของเที่ยวบิน หรือจำนวนที่นั่งไม่เพียงพอ ที่ส่งผลกระทบต่อรายการท่องเที่ยว*

22.30 น. เดินทางถึง **สนามบินดอนเมือง** โดยสวัสดิภาพ พร้อมด้วยความประทับใจ

อัตราค่าบริการ

| เบตง ชมทะเลหมอกบนสกายวอล์ค ใต้สุดสยาม 3วัน 2คืน | | |
|---|----------------------------------|----------------------|
| กำหนดการเดินทาง | ราคาผู้ใหญ่ พักห้องละ 2 - 3 ท่าน | พักเดี่ยวเพิ่มท่านละ |
| 06-08 กุมภาพันธ์ 2565 | 7,999.- | 1,500.- |
| 10-12 กุมภาพันธ์ 2565 | 7,999.- | 1,500.- |
| 11-13 กุมภาพันธ์ 2565 | 8,990.- | 1,500.- |
| 12-14 กุมภาพันธ์ 2565 | 7,999.- | 1,500.- |
| 13-15 กุมภาพันธ์ 2565 | 7,999.- | 1,500.- |
| 17-19 กุมภาพันธ์ 2565 | 7,999.- | 1,500.- |



| | | |
|------------------------------|---------|---------|
| 18-20 กุมภาพันธ์ 2565 | 8,990.- | 1,500.- |
| 19-21 กุมภาพันธ์ 2565 | 7,999.- | 1,500.- |
| 20-22 กุมภาพันธ์ 2565 | 7,999.- | 1,500.- |
| 24-26 กุมภาพันธ์ 2565 | 7,999.- | 1,500.- |
| 25-27 กุมภาพันธ์ 2565 | 8,990.- | 1,500.- |
| 26-28 กุมภาพันธ์ 2565 | 7,999.- | 1,500.- |
| 27 กุมภาพันธ์-01 มีนาคม 2565 | 7,999.- | 1,500.- |
| เดินทางเดือน มีนาคม 2565 | | |
| 03-05 มีนาคม 2565 | 7,999.- | 1,500.- |
| 04-06 มีนาคม 2565 | 8,990.- | 1,500.- |
| 05-07 มีนาคม 2565 | 7,999.- | 1,500.- |
| 06-08 มีนาคม 2565 | 7,999.- | 1,500.- |
| 10-12 มีนาคม 2565 | 7,999.- | 1,500.- |
| 11-13 มีนาคม 2565 | 8,990.- | 1,500.- |
| 12-14 มีนาคม 2565 | 7,999.- | 1,500.- |
| 13-15 มีนาคม 2565 | 7,999.- | 1,500.- |
| 17-19 มีนาคม 2565 | 7,999.- | 1,500.- |

เที่ยวสนุกทัวร์แอนด์แทรเวล



@teawsanooktour



เที่ยวสนุกทัวร์แอนด์แทรเวล



085-3840228

| | | |
|--------------------------|----------|---------|
| 18-20 มีนาคม 2565 | 8,990.- | 1,500.- |
| 19-21 มีนาคม 2565 | 7,999.- | 1,500.- |
| 20-22 มีนาคม 2565 | 7,999.- | 1,500.- |
| 24-26 มีนาคม 2565 | 7,999.- | 1,500.- |
| 25-27 มีนาคม 2565 | 8,990.- | 1,500.- |
| 26-28 มีนาคม 2565 | 7,999.- | 1,500.- |
| 27-29 มีนาคม 2565 | 7,999.- | 1,500.- |
| 31 มีนาคม-02 เมษายน 2565 | 7,999.- | 1,500.- |
| 01-03 เมษายน 2565 | 8,990.- | 1,500.- |
| 02-04 เมษายน 2565 | 8,990.- | 1,500.- |
| 03-05 เมษายน 2565 | 7,999.- | 1,500.- |
| 07-09 เมษายน 2565 | 8,990.- | 1,500.- |
| 08-10 เมษายน 2565 | 8,990.- | 1,500.- |
| 09-11 เมษายน 2565 | 8,990.- | 1,500.- |
| 10-12 เมษายน 2565 | 8,990.- | 1,500.- |
| 13-15 เมษายน 2565 | 10,990.- | 1,500.- |
| 14-16 เมษายน 2565 | 10,990.- | 1,500.- |



| | | |
|-------------------|----------|---------|
| 15-17 เมษายน 2565 | 10,990.- | 1,500.- |
| 16-18 เมษายน 2565 | 8,990.- | 1,500.- |
| 17-19 เมษายน 2565 | 8,990.- | 1,500.- |
| 21-23 เมษายน 2565 | 7,999.- | 1,500.- |
| 22-24 เมษายน 2565 | 8,990.- | 1,500.- |
| 23-25 เมษายน 2565 | 8,990.- | 1,500.- |
| 24-26 เมษายน 2565 | 7,999.- | 1,500.- |
| 25-27 เมษายน 2565 | 7,999.- | 1,500.- |

อัตราค่าบริการนี้รวม

- ✓ ค่าบัตรโดยสารชั้นประหยัดพิเศษเดินทางไปกลับตามเส้นทางและวันที่ระบุในรายการ
- ✓ ค่าน้ำหนักสัมภาระถือขึ้นเครื่อง 7 กิโลกรัมต่อท่าน ต่อเที่ยวบิน
- ✓ ค่ารถนำเที่ยวตามรายการที่ระบุ
- ✓ ค่าที่พักระดับ 3 ดาวเบตง 2 คืน พักห้องละ 2-3 ท่าน (กรณีไม่ครบคู่และไม่ต้องการเพิ่มเงินพักห้องเดียว)
- ✓ ค่าอาหารตามที่ระบุในรายการ (ทางบริษัทสงวนสิทธิ์ในการสับมือหรือเปลี่ยนแปลงเมนูอาหารตามสถานการณ์)
- ✓ ค่าเข้าชมสถานที่ต่างๆ ตามที่ระบุในรายการ
- ✓ ค่าประกันชีวิตกรณีอุบัติเหตุในระหว่างการเดินทาง ค่าคุ้มครองในวงเงินไม่เกินท่านละ 1,000,000 บาท และค่ารักษาพยาบาลกรณีอุบัติเหตุในวงเงินไม่เกิน ท่านละ 500,000 บาท (ตามเงื่อนไขกรมธรรม์)
- ✓ ค่ามัดคฤเทศ์ผู้ชำนาญเส้นทาง
- ✓ ค่าภาษีมูลค่าเพิ่ม 7%

อัตราค่าบริการนี้ไม่รวม



- ✘ ค่าอาหารบนเครื่องบิน, ค่าเลือกที่นั่งบนเครื่องบิน, ค่าเลือกที่นั่งบนรถนำเที่ยว
- ✘ ค่าบริการโหลดกระเป๋า
- ✘ ค่าใช้จ่ายส่วนตัวนอกเหนือจากรายการที่ระบุ เช่น ค่าเครื่องดื่มและค่าอาหารที่สั่งเพิ่มเอง, ค่าอาหารและเครื่องดื่มสิ่งพิเศษนอกรายการ ค่าซักกรีด, ฯลฯ
- ✘ ค่าใช้จ่ายอันเกิดจากความล่าช้าของสายการบิน, อุบัติภัยทางธรรมชาติ, โรคระบาด, การประท้วง, การจลาจล, การนัดหยุดงาน, การถูกปฏิเสธไม่ให้ออกและเข้าเมืองจากเจ้าหน้าที่ผู้เกี่ยวข้องซึ่งอยู่นอกเหนือความควบคุมของบริษัทฯ
- ✘ ค่าทิปไกด์ท้องถิ่นและคนขับรถขึ้นอยู่กับความพึงพอใจในการรับบริการหรือให้เพื่อเป็นสินน้ำใจแก่ผู้ให้บริการ



เงื่อนไขการสำรองที่นั่งและการยกเลิก

เงื่อนไขการสำรองที่นั่ง

- ✓ ส่ง สำเนาบัตรประชาชน พร้อมชำระเงินผ่านโครงการทัวร์เที่ยวไทย
- ✓ บัตรประชาชนตัวจริงถือไปในวันเดินทาง
- ✓ หลักฐานแสดงการรับวัคซีนป้องกันโรค COVID-19 และเอกสารอื่นๆ ตามที่ตามประกาศกำหนด

เงื่อนไขการยกเลิก

เมื่อท่านได้ชำระเงินแล้วไม่สามารถเปลี่ยนแปลงการเดินทางได้ (กรณียกเลิกการจองรายการนำเที่ยว ก่อนชำระเงินเท่านั้นแต่การยกเลิกกรณีเหตุสุดวิสัย หรือมีเหตุการณ์ที่ไม่สามารถเดินทางได้ (เช่น โรคระบาด, ควบคุมสั่งระงับการเดินทาง) ทางบริษัทฯ ทัวร์ จะต้องคืนเงินให้กับนักท่องเที่ยวที่จ่าย 60% มาแล้วกับบริษัททัวร์ ตามหลักการ “ยกเลิกทัวร์” เป็นไปตามพระราชบัญญัติธุรกิจนำเที่ยวและมัคคุเทศก์

รบกวนอ่านทำความเข้าใจเงื่อนไขในการให้บริการก่อนตัดสินใจเพื่อประโยชน์สูงสุดของตัวท่าน

เงื่อนไขการให้บริการ

1. บริษัทฯ ขอสงวนสิทธิ์ในการเปลี่ยนแปลงราคาและเงื่อนไขต่าง ๆ โดยไม่ต้องแจ้งให้ทราบล่วงหน้า ทั้งนี้ให้ขึ้นอยู่กับดุลยพินิจของบริษัทฯ เท่านั้น อีกทั้งข้อสรุปและข้อตัดสินใด ๆ ของบริษัทฯ ให้ถือเป็นข้อยุติสิ้นสุดสมบูรณ์ หากท่านได้ชำระเงินค่าบริการมาแล้ว ถือว่าท่านได้ยอมรับและรับทราบเงื่อนไขการให้บริการข้ออื่นๆที่ได้รับมาทั้งหมดนี้แล้ว



2. โปรแกรมทัวร์นี้จะสามารถออกเดินทางได้ต้องมีจำนวนผู้เดินทางขั้นต่ำ 45 ท่านรวมในคณะตามที่กำหนดไว้เท่านั้น หากมีจำนวนผู้เดินทางรวมแล้วน้อยกว่าที่กำหนดไว้ บริษัทฯ ขอสงวนสิทธิ์ในการยกเลิกหรือปรับเปลี่ยนกำหนดการเดินทาง
3. เนื่องจากเป็นราคาโปรโมชั่นบัตรโดยสารชั้นประหยัดพิเศษของเที่ยวบินปกติและเที่ยวบินเช่าเหมาลำ **ทางบริษัทจะทำการออกบัตรโดยสารทันทีเมื่อคณะมีจำนวนขั้นต่ำ 9 ท่าน ไม่สามารถเปลี่ยนแปลงชื่อผู้เดินทาง และกำหนดการเดินทางได้ หากท่านต้องการเปลี่ยนแปลงจะต้องเสียค่าธรรมเนียมตามที่สายการบินกำหนด** และขอสงวนสิทธิ์ในการเปลี่ยนแปลงเที่ยวบิน เวลากำหนดการเดินทางของเที่ยวบิน ตามข้อกำหนดของกรมการบินพลเรือนโดยไม่ต้องแจ้งให้ทราบล่วงหน้า
4. บริษัทฯ และตัวแทนของบริษัทขอสงวนสิทธิ์ที่จะเปลี่ยนแปลงรายการทัวร์, เที่ยวบิน, สายการบินและที่นั่งบนรถนำเที่ยวตามความเหมาะสมให้สอดคล้องกับสถานการณ์ข้อจำกัดด้านภูมิอากาศ, จำนวนที่นั่งของชั้นประหยัดพิเศษของสายการบิน และเวลา ณ วันที่เดินทางจริง ทั้งนี้ทางบริษัทฯ จะยึดถือและคำนึงถึงความปลอดภัย รวมถึงประโยชน์สูงสุดของลูกค้าส่วนมากเป็นสำคัญ
5. ในระหว่างการท่องเที่ยวนี้ หากท่านไม่ใช้บริการใดๆ ไม่ว่าทั้งหมดหรือบางส่วน ถือว่าท่านสละสิทธิ์ไม่สามารถเรียกร้องขอคืนค่าบริการได้
6. ค่าบริการที่ท่านชำระกับทางบริษัทฯ เป็นการชำระแบบเหมาขาด และทางบริษัทฯ ได้ชำระให้กับบริษัทฯ ตัวแทนแต่ละแห่งแบบเหมาขาดเช่นกัน ดังนั้นหากท่านมีเหตุอันใดที่ทำให้ท่านไม่ได้ท่องเที่ยวพร้อมคณะตามรายการที่ระบุไว้ ท่านจะขอคืนค่าบริการไม่ได้
7. กรณีเกิดความผิดพลาดจากตัวแทน หรือ หน่วยงานที่เกี่ยวข้อง จนมีการยกเลิก ลำช้า เปลี่ยนแปลง การบริการจากสายการบิน บริษัทขนส่ง หรือ หน่วยงานที่ให้บริการ บริษัทฯ จะดำเนินการโดยสุดความสามารถที่จะจัดบริการทัวร์อื่นทดแทนให้ แต่จะไม่คืนเงินให้สำหรับค่าบริการนั้น ๆ
8. เดินทางต้องใช้วีซ่าตรวจผ่านส่วนตัวและรับผิดชอบต่อการตัดสินใจในการเลือกซื้อสินค้าต่าง ๆ ในระหว่างการเดินทางท่องเที่ยวด้วยตัวท่านเอง บริษัทฯ จะไม่สามารถรับผิดชอบใด ๆ หากเกิดความไม่พึงพอใจในสินค้าที่ผู้เดินทางได้ซื้อระหว่างการเดินทางท่องเที่ยวนี้
9. ผู้เดินทางต้องรับผิดชอบต่อการจัดเก็บ และ ดูแลทรัพย์สินส่วนตัว ของมีค่าต่าง ๆ อย่างระมัดระวัง บริษัทฯ จะไม่สามารถรับผิดชอบต่อใด ๆ หากเกิดการสูญหายของ ทรัพย์สินส่วนตัว ของมีค่าต่าง ๆ ระหว่างการเดินทางท่องเที่ยว อันมีสาเหตุมาจากผู้เดินทาง
10. บริษัทฯ ขอสงวนสิทธิ์ที่จะไม่รับผิดชอบต่อค่าเสียหายในเหตุการณ์ที่เกิดจากการยกเลิกหรือความล่าช้าของสายการบิน ภัยธรรมชาติ การนัดหยุดงาน การจลาจล การปฏิวัติ รัฐบาลประหาร โรคระบาด ที่อยู่นอกเหนือการควบคุมของทางบริษัทฯ หรือ ค่าใช้จ่ายเพิ่มเติมที่เกิดขึ้นทางตรง หรือทางอ้อม เช่น การเจ็บป่วย การถูกทำร้าย การสูญหาย ความล่าช้า หรือ จากอุบัติเหตุต่าง ๆ
11. บริษัทฯ ขอสงวนสิทธิ์ที่จะไม่รับผิดชอบต่อใด ๆ ต่อการไม่เป็นไปตามความคาดหวัง และความไม่พึงพอใจของผู้เดินทาง ที่เกี่ยวข้องกับสภาพธรรมชาติ ภูมิอากาศ ฤดูกาล ทัศนียภาพ วัฒนธรรม วิถีและพฤติกรรมของประชาชนในประเทศที่เดินทางไป
12. ทางบริษัทฯ จะไม่รับผิดชอบต่อใด ๆ ทั้งสิ้น หากผู้เดินทางประสบเหตุสภาวะฉุกเฉินจากโรคประจำตัว ซึ่งไม่ได้เกิดจากอุบัติเหตุในรายการท่องเที่ยว (ซึ่งลูกค้าจะต้องยอมรับในเงื่อนไขในกรณีที่เกิดเหตุสุดวิสัย ซึ่งอยู่นอกเหนือความรับผิดชอบของบริษัททัวร์)



13. ในกรณีผู้เดินทางที่ต้องการความช่วยเหลือเป็นพิเศษ เช่น การขอใช้วีลแชร์ที่สนามบิน กรุณาแจ้งบริษัทฯ อย่างน้อย 7 วันก่อนการเดินทาง หรือตั้งแต่ที่ท่านเริ่มจองทัวร์ ทางบริษัทของสงวนสิทธิ์ในการเรียกเก็บค่าใช้จ่ายตามจริงที่เกิดขึ้นกับผู้เดินทาง (ถ้ามี)
14. กรณีที่ผู้เดินทางต้องออกบัตรโดยสารภายในประเทศ เช่น ตั๋วเครื่องบิน , ตั๋วรถทัวร์ , ตั๋วรถไฟ กรุณาติดต่อสอบถามเพื่อยืนยันกับเจ้าหน้าที่ก่อนทุกครั้งก่อนออกบัตรโดยสาร โดยในส่วนนี้หากเกิดความเสียหายใดๆบริษัทของสงวนสิทธิ์ในการไม่รับผิดชอบค่าใช้จ่ายที่เกิดขึ้นใดๆทั้งสิ้น
15. ทางบริษัทของสงวนสิทธิ์ที่จะไม่รับผิดชอบ หากผู้เดินทางไม่ปฏิบัติตามข้อกำหนดมาตรการควบคุมโรค การแพร่ระบาด COVID-19 บริษัทของสงวนสิทธิ์ในการไม่รับผิดชอบค่าใช้จ่ายที่เกิดขึ้นใดๆทั้งสิ้น